

Wohnen im Alter

**Hier will
ich leben!**



Seniorenwohnungen im Essener Nordwesten

Nikolaus Groß

Stiftung Essen
www.ng-se.de

Seniorengerechtes Wohnen mit Komfort und flexiblen Möglichkeiten

Wie wollen wir im Alter unser Leben leben? Das ist eine Frage, der wir uns alle zu stellen haben. Die einen früher, die anderen später. Wir jedenfalls sind der festen Überzeugung, dass jeder Mensch das Recht hat, würdevoll und mit Lebensfreude zu altern.

Viele fragen sich, ob das eigene Haus, die eigene Wohnung, in der man die Kinder groß gezogen und deshalb viel Platz gebraucht hat, wirklich noch zum Leben im Alter passt. Oder ob es besser wäre, auf einige Quadratmeter Wohnfläche zu verzichten, die man dann nicht mehr zu pflegen und bezahlen braucht. Vielleicht macht es ja durchaus Sinn, das eingesparte Geld für Dinge einzusetzen, die das Leben im Alter erleichtern – ebenerdige Duschen, Aufzüge, Treppenhausreinigung und vieles mehr.



Die Nikolaus Groß Stiftung Essen verfügt im Essener Nordwesten – Frintrop, Bedingrade, Altendorf – gleich über vier Einrichtungen, in denen wir insgesamt rund 86 Wohnungen für ein oder zwei Personen anbieten. Dieses Angebot möchten wir Ihnen auf den folgenden Seiten vorstellen.

Vielleicht haben Sie noch Fragen oder wollen sich selbst vor Ort ein Bild machen? Dann setzen Sie sich doch mit uns in Verbindung. Wir beraten Sie gern und stellen Ihnen die vielen Annehmlichkeiten vor, die sich mit einer Wohnung bei der Nikolaus Groß Stiftung verbinden: Durch unsere Netzwerkarbeit können wir Ihnen nicht nur Möglichkeiten für das Mittagessen oder einen Reinigungsservice vermitteln, sondern z. B. auch ambulante Pflege, falls dies erforderlich ist / wird.

Wir freuen uns auf Ihren Anruf!



Georg Gal
Stiftungs-
vorstand



**Kimberley
Tebart**
Klienten-
verwaltung &
Vermietung

T. 0201
86 75 681-632



**Sabrina
Eisenberg**
Vermietung

T. 0201
86 75 681-631

BERTHA KRUPP HAUS

Modern Wohnen am Schlosspark

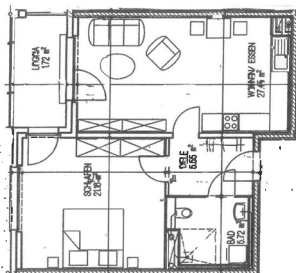
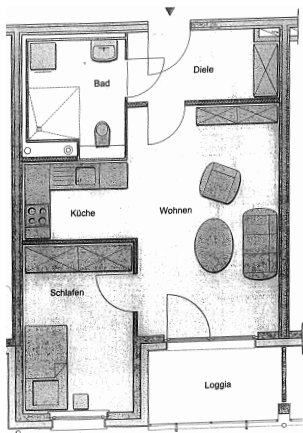
Zentral zwischen Borbecker Schlosspark und der Frintroper Straße gelegen, bietet das Bertha Krupp Haus ein Wohn- und Pflegezentrum für ältere Menschen. Das 2014 errichtete Gebäude befindet sich auf einem sehr schön gelegenen, rund 6000 m² großen Gelände. Unsere 42 seniorengerechten Wohnungen teilen sich in 32 Wohnungen für Einzelpersonen und zehn Wohnungen für Paare auf.

Die durchschnittliche Wohnfläche beträgt 47 m² bzw. 62 m². Je nach Größe können Sie mit einer Warmmiete zwischen 540 € und 710 € rechnen (Stand: 01. 01. 2026). Bei Einzug ist ein Wohnberechtigungsschein notwendig.

Jede Wohnung ist mit einer modernen Einbauküche, einem barrierefreien Badezimmer, einer geräumigen Loggia und einer Gegensprechanlage ausgestattet. Alle Etagen und Kellerräume sind bequem über einen Aufzug zu erreichen. Die Reinigung der Flure und Treppenhäuser sind ebenfalls enthalten. Bei Bedarf können ein Kabel-TV-Anschluss sowie ein Stellplatz in Hausnähe dazu gemietet werden.

Im Gemeinschaftsraum finden regelmäßig kleine Veranstaltungen der Mietergemeinschaft statt. Gegen ein kleines Entgelt können Sie hier täglich gemeinsam Mittagessen.

Einmal wöchentlich steht Ihnen ein persönlicher Ansprechpartner vor Ort zur Verfügung.



▲ 2-Personen-Wohnung

◀ 1-Person-Wohnung

Bertha Krupp Haus

Frintroper Str. 170 · 45359 Essen

Telefon: 02 01 867 56 81-631

02 01 867 56 81-632

Fax: 02 01 687 56 81-778

Mail: vermietung@ng-se.de

Web: www.ng-se.de

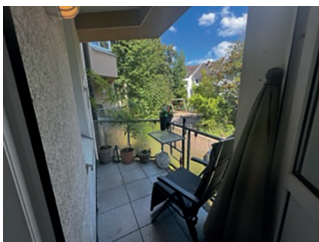
Ruhiges Wohnen in City-Nähe

Auf dem Gelände an der früheren Kirche St. Anna befinden sich unsere Seniorenwohnungen in Altendorf. Zurückversetzt von der Oberdorfstraße liegt der Wohnungstrakt zwischen dem Altenwohn- und Pflegeheim St. Anna sowie einer Kindertagesstätte. Die Lage bietet ein gleichermaßen zentrales und sicheres Wohnumfeld.

Die insgesamt acht Wohnungen sind zwischen 47 m² und 56 m² groß. Optimal geeignet für Einzelpersonen oder Paare. Die Warmmiete liegt je nach Wohnungsgröße zwischen 390 € und 470 € (Stand: 01. 01. 2026). Für den Bezug ist ein Wohnberechtigungsschein erforderlich.

Alle Wohnungen sind mit dem Aufzug erreichbar. Sie verfügen über einen kleinen Balkon, eine Gegensprechanlage und einen Abstellraum. Die Reinigung der Flure und Treppenhäuser ist ebenfalls enthalten. Bei Bedarf kann ein Kabel-TV-Anschluss dazu gemietet werden.

Der ruhige Hausgarten lädt zum Verweilen und Entspannen ein. In der Cafeteria bieten wir Ihnen einen leckeren Mittagstisch und am Nachmittag Kaffee und Kuchen an. Auf Wunsch können Sie einen Stellplatz in unserer Tiefgarage hinzumieten.



Haus St. Anna

Oberdorfstr. 55a · 45143 Essen

Telefon: 02 01 867 56 81-631

02 01 867 56 81-632

Fax: 02 01 687 56 81-778

Mail: vermietung@ng-se.de

Web: www.ng-se.de

HERMANN KNOTTE HAUS

Wohnen mit kurzen Wegen

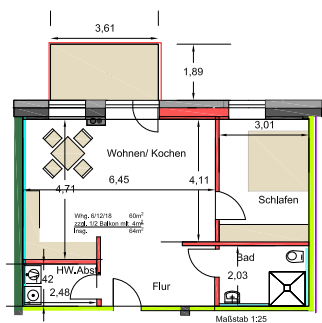
Durch den Umbau des 1975 errichteten Möbelhauses Knotte ist im Frühjahr 2021 im Frintroper Ortskern ein modernes, barrierefreies Wohnhaus entstanden. Wir halten dort 22 Wohnungen mit Größen zwischen 49 und 71 m² für Sie bereit – alle altersgerecht, mit ebenerdigen Duschen und mit Fahrstuhl erreichbar.

Als Mieter einer altersgerechten Wohnung bietet Ihnen das modernsten Ansprüchen genügende Haus sechs Varianten mit Wohnflächen von ca. 49, 56, 58, 59, 63, 64, 67 und 71 m², die sowohl an Einzelpersonen als auch an Paare vermietet werden. Die Monatsmiete für eine Wohnung im Hermann Knotte Haus beträgt zwischen 710 € und 1.010 €.

Die Apartments dieses Hauses sind alle barrierefrei. Wohnungen, die keinen ebenerdigen Zugang haben, werden bequem per Fahrstuhl erreicht. Alle Wohnungen profitieren von einer eigenen Einbauküche, einer modernen SmartHome-Ausstattung sowie einem zugehörigen Kellerraum. Wohnungen, die nicht zur Straßenseite liegen, haben zudem einen Balkon.

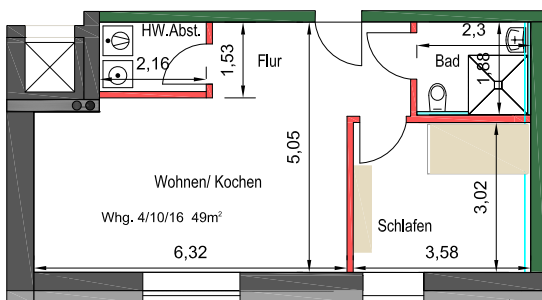
Im Hermann Knotte Haus gibt es zudem einen Gemeinschaftsraum als Ort der Begegnung. Hier kann bei rechtzeitiger Vorbestellung ein Mittagessen eingenommen werden. Ebenso können die Räumlichkeiten für Vorträge mitgenutzt werden, außerdem besteht die Möglichkeit, an den Angeboten des Zentrums 60+ teilzunehmen, das im selben Haus beheimatet ist.

Das Hermann Knotte Haus ist durch seine zentrale Lage infrastrukturell bestens angeschlossen: Banken, Einkaufszentrum, Post, Kirche u. v. m. sind fußläufig zu erreichen.



◀ Wohnung mit Balkon

▼ Wohnung ohne Balkon
Loggia



Hermann Knotte Haus

Frintroper Str. 411 · 45359 Essen

Telefon: 02 01 867 56 81-631

02 01 867 56 81-632

Fax: 02 01 687 56 81-778

Mail: vermietung@ng-se.de

Web: www.ng-se.de

PAPST LEO HAUS

Schöner wohnen in Essen-Frintrop

Das Papst Leo Haus in Essen-Frintrop gehört zu den traditionsreichen Alten- und Pflegeheimen der Stadt, das in seinen beiden Seitenflügeln über insgesamt 14 seniorengerechte Wohnungen verfügt.

Jede dieser Wohnungen ist ca. 50 m² groß und mit einem Badezimmer mit ebenerdiger Dusche ausgestattet. Die Wohnungen können über Aufzüge erreicht werden und verfügen entweder über eine Terrasse oder einen Balkon. Die Miete für die Wohnungen beträgt 810 €.

Unterschiedlich sind die Küchen in den einzelnen Wohnungen: Wie Sie den nebenstehenden Plänen entnehmen können, haben die Wohnungen entweder eine Kochnische oder eine Küchenzeile im Wohn-/Essbereich.

Falls gewünscht, können über das Papst Leo Haus Nebenleistungen – wie z. B. Mittagessen – mitbestellt werden.

In unmittelbarer Nähe lädt der „Gleispark“ zu Spaziergängen ein, außerdem befindet sich in rund 800 m Entfernung der Sport- und Bürgerpark Frintrop, der zahlreiche Angebote im Bereich Bewegung vorhält – gerade auch für Seniorinnen und Senioren.

Papst Leo Haus

Unterstr. 93 · 45359 Essen

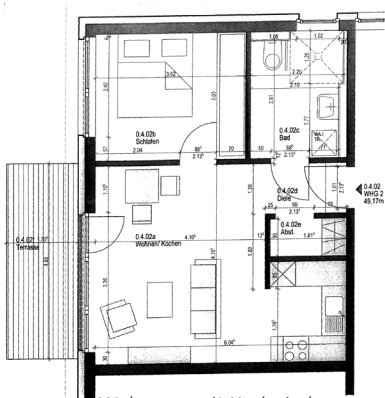
Telefon: 02 01 867 56 81-631

02 01 867 56 81-632

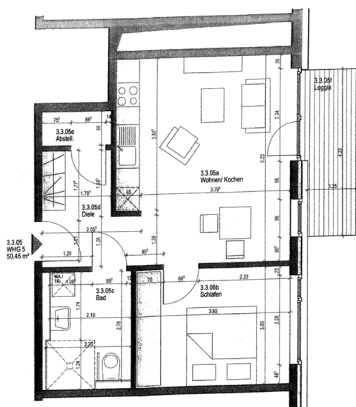
Fax: 02 01 687 56 81-778

Mail: vermietung@ng-se.de

Web: www.ng-se.de



Wohnung mit Kochnische



Wohnung mit Küchenzeile

Seniorenwohnung mit Service in Altendorf, Frintrop und Bedingrade

Neben fünf Altenheimen, einer Tagespflege, drei Demenz-Wohngemeinschaften und einer Wohn-gemeinschaft für Menschen, die der ambulanten Intensiv-Pflege bedürfen, bietet die Nikolaus Groß Stiftung Essen rund 86 Seniorenwohnungen mit Service im Nordwesten der Ruhrmetropole an.

Unser Vermietungsservice

- Angebot von seniorenrechten Wohnungen durch erfahrenen und seriösen Anbieter
- Sehr gute Kenntnis des Wohnumfelds durch langjährige Aktivität in den Stadtteilen
- Beratung zu seniorenrechten Wohnformen
- Angebote in Gemeinschaftsräumen
- Sicherstellung von persönlichen Ansprechpartnern, die Sie montags bis freitags von 8:00 – 16:30 Uhr telefonisch erreichen können.

Unsere Angebote für die Alltagsgestaltung

- Gemeinsames Wohnumfeld für Senioren
- Zentrale Lage ermöglicht kurze Wege für Einkäufe, Arztbesuche etc.
- Reinigung und Pflege der Gemeinschaftsflächen werden übernommen
- Unterstützende Angebote für die Freizeitgestaltung

Nikolaus Groß Stiftung Essen

Unterstr. 79 · 45359 Essen

Telefon: 02 01 867 56 81-631
02 01 867 56 81-632

Fax: 02 01 687 56 81-778

Mail: vermietung@ng-se.de

Web: www.ng-se.de

Stand: 10.11.2025